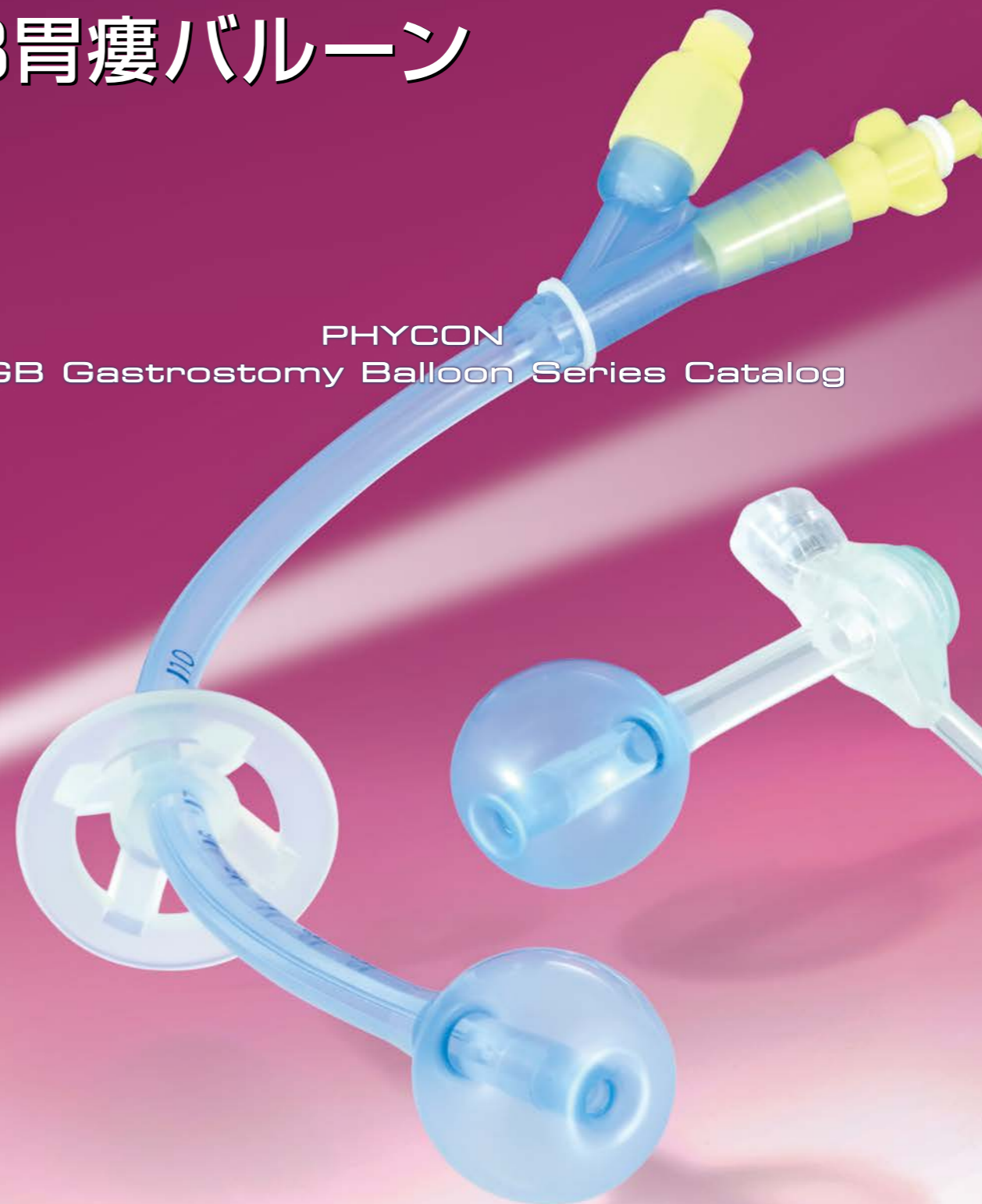


ファイコン 経管栄養チューブ

GB胃瘻バルーン

PHYCON
GB Gastrostomy Balloon Series Catalog



Phi-con 製品の安全・安心マーク



【シリコン100%】
医療用に適したシリコン100%の
原料を使用した製品です。



【X線造影ライン】
X線不透過の造影ラインが入っています。



【滅菌済】
各製品には、材質に適した
滅菌が施されています。



【医療機器クラス分類】
管理医療機器
(クラスII)

【使用上の注意】

- ①滅菌包装より丁寧に取出し、破損等が生じていないことを確認してください。
- ②バルーンは滅菌蒸留水以外で膨張させないでください。
- ③ファネル表示の注入量は推奨値です。
- ④バルーンは鉗子等で把持しないでください。
- ⑤無理に引張ったり、切断、穴をあける等の追加加工はしないでください。
- ⑥本製品は単回使用製品です。再使用はしないでください。
- ⑦使用後は、廃棄物処理法に基づき適正に処理してください。
- ⑧ご使用前には、必ず添付文書をお読みください。

【参考文献】

- ・経皮内視鏡的胃瘻造設術(PEG)を用いた栄養管理に付いて 蟹江治郎
- ・医学書院 訪問介護と介護 13(4):299-307 1998/4、
13(5):371-380 1998/5
- ・老人病院における経皮内視鏡的胃瘻造設術の問題と有効性
蟹江治郎、河野和彦、山本孝之、赤津裕康、下方浩史、井口昭久
- ・日本老人医学会誌 1998;35(7):543-547 1998/7

販売名：GB胃瘻バルーンカテーテル
 一般的名称：短期的使用胃瘻栄養用チューブ
 クラス分類：管理医療機器
 医療機器認証番号：220ADBZX00115000
 特定保険医療材料請求名：胃瘻カテII

※本カタログに掲載の仕様・形状は改良等の理由により、予告なく変更することがありますのでご了承ください。

発売元



富士システムズ株式会社
<http://www.fujisys.co.jp/>

代理店

本社 〒113-0033 東京都文京区本郷3-23-14
 札幌支店 〒060-0005 札幌市中央区北5条西6-2-2
 仙台支店 〒980-0014 仙台市青葉区本町2-15-1
 大宮支店 〒330-0801 さいたま市大宮区土手町1-2
 東京支店 〒113-0033 東京都文京区本郷3-23-14
 名古屋支店 〒460-0007 名古屋市中区新栄2-19-6
 大阪支店 〒540-0026 大阪市中央区内本町2-4-7
 広島支店 〒730-0015 広島市中区橋本町10-10
 福岡支店 〒812-0038 福岡市博多区祇園町1-40

TEL(03)5689-1901 FAX(03)5689-1907
 TEL(011)211-0751 FAX(011)211-0783
 TEL(022)748-4201 FAX(022)748-4204
 TEL(048)729-6480 FAX(048)644-9004
 TEL(03)5689-1901 FAX(03)5689-1907
 TEL(052)265-9221 FAX(052)265-9225
 TEL(06)6943-8404 FAX(06)6943-1425
 TEL(082)555-8091 FAX(082)227-4255
 TEL(092)262-6777 FAX(092)262-6770

富士システムズ株式会社



バルーンの水抜けが少ない ガスバリア性シリコーンバルーン新採用。

GB胃瘻バルーンカテーテルは、ファイコン独自の技術で開発された、GBシリコーンバルーンを新採用しました。

バルーン内圧を安定させることで水抜けを最小限に抑える、経管栄養チューブです。

胃内へバルーン挿入後、チューブ先端に装備されたリンゴ形状のバルーンが胃壁を守り、損傷を軽減します。

水抜けを最小限に抑えたガスバリア性GBバルーン。

リンゴ形状に膨らむバルーンが胃壁の損傷を軽減。

スムーズな挿入を可能にするテーパ形状の先端部。



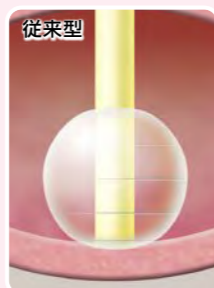
ファイコンのGB胃瘻バルーンボタン／バルーンチューブは患者さんにやさしい先端形状でスムーズ操作。



挿入時の抵抗を軽減した、テーパ形状のやさしい先端部。



バルーンがリンゴ形状に膨らみ、シャフトによる胃壁の損傷が軽減します。



バルーン収縮時、タテヒダが生じるため、抜去時の抵抗が少なくなり、苦痛を軽減します。

GB胃瘻バルーンカテーテルの臨床 ～苦痛のない胃瘻交換(管理)の実践～

医師 高塚 健太郎 先生

苦痛のない胃瘻交換(管理)とは

患者はもちろんのこと、介護者や医療者にも負担が少ないことが求められます。それぞれの立場で身体的苦痛、精神的苦痛、さらに経済的負担や医療リスクなどが挙げられ、これらをすべて低減できてこそコー

ザーフレンドリーな胃瘻交換・管理といえます。具体的には痛い交換、侵襲ある交換、頻回な交換、複雑な管理、ベッドサイドでの交換後確認などを解決しないといけません。

1. 抜去

GB胃瘻のタテヒダにより抜去時の抵抗がほとんどないため、患者の苦痛も極めて少ない。

2. 挿入

テーパ形状の先端部が瘻孔途中で引っかかることなく、スムーズに挿入できる。

3. 確認

専用の送気アダプターを装着することで胃内空気の調節が可能となり、PEG スコープによる胃内観察が自由になった。

4. 管理

GB胃瘻の特殊シリコーンバルーンは優れた耐久性を誇り、長期にわたって使用できる。

バルーン水の入れ替えは必要なの？

バルーンカテーテルは在宅や施設など非病院環境において、利点の多い胃瘻カテーテルとして選択しやすいと思います。ただ胃内にあるバルーンを定期的に管理(バルーン水の入れ替え)しなければならないことが、臨床上、問題(リスク)でした。交換した時は胃瘻内視鏡などで適切にバルーンの確認ができますが、交換の間(1~2週毎)に行われるバルーン水の入れ替えではバルーン自体の確認ができず、さらにこの行為をすべて医師が行うことも現実的には困難です。しかし、ひとにやさしい胃瘻管理の実践では、かかわる関係者すべてに不安を抱かせないことが大切です。

バルーン水の入れ替えは不要!

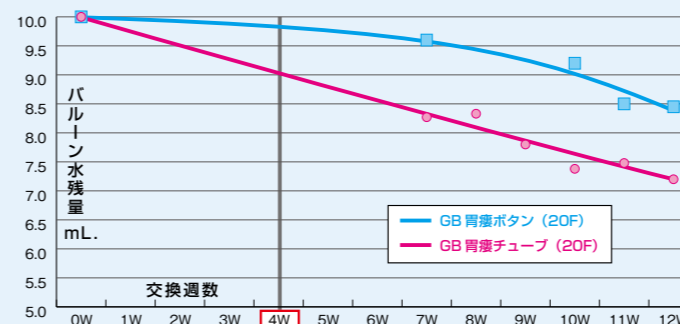
ファイコン GB胃瘻バルーンカテーテルは水漏れが少なく、高耐久な

特殊バルーンが大きな特長です。その特長がバルーンカテーテルによる胃瘻管理のリスク・マネージメントに有用と考え、バルーン水の入れ替えを一切行わない試験を行いました。グラフ(下図)には約1年間に行われた、延べ82例の交換症例での結果を示しています。使用カテーテルはチューブ式では20F・MサイズのGB胃瘻カテーテル、ボタン式では20F・34~44mm長のGB胃瘻カテーテルです。交換時に取扱説明書通りに蒸留水10mLを注入し、次回交換(7週目から12週目)までバルーン水の入れ替えは行わず、交換時にシリンジで回収残量を計測しました。通常の胃瘻バルーンカテーテルで皆さんが経験するバルーン水の減少と、ぜひ比較してみてください。GB胃瘻バルーンカテーテルのバルーン水は残量が十分あると感じていただけたと思います。

GB胃瘻バルーンは30日間、バルーン水の入れ替えが不要です

GB胃瘻バルーンは、原則として留置期間中(最大30日)は膨張状態が持続されます。臨床データ(下図)では、4週毎の交換時にバルーン水は90%以上残存しています。

バルーン水の推移(延べ82例の臨床データ表)



GB胃瘻バルーン



従来型胃瘻バルーン



胃瘻のセミナー等で、バルーン水の管理をしなければならないのでしょうか? という質問をしばしば受けます。直視できないバルーンの水を入れ替える行為はさけないものです。



GB胃瘻バルーンボタン 標準タイプ



特長

- ファイコン独自の技術で新開発された、リンゴ形状の胃壁にやさしいGBシリコンバルーンを採用しました。
- 大口径弁により内視鏡の挿入が可能です。
注：ボタンサイズ6.0mm(18Fr)以上が挿入可能です。(内視鏡外径2.4mm以下) また、粘度の高い栄養剤もスムーズに注入できます。
- 内視鏡用アダプタ/エア注入用ポンプ(オプション)を使用することにより、内視鏡での胃内診断の視野が広がりました。

内視鏡用アダプタ

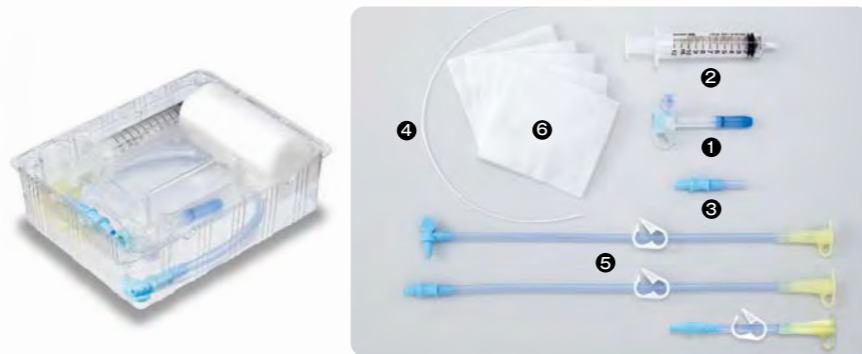
オプションのエア注入用ポンプを接続して、内視鏡の挿入とエア注入が同時に行えるので、胃の内壁状況等の確認ができます。

大口径弁タイプ

逆止弁は大口径に設計されており、内視鏡がスムーズかつ安全に挿入できます。(Fr18~Fr24まで)

〈推奨内視鏡〉PENTAX/HOYA・FP-7RBS・FP-7RBS2

ボタン単品・附属品



- ① GB胃瘻バルーンボタン 標準タイプ... 1本
- ② シリンジ..... 1本
- ③ アダプタ(逆止弁開口用)..... 1本
- ④ スタイレット..... 1本
- ⑤ フィーディング・減圧チューブ..... 3種 各1本 (ストレート型 全長280/80mm/L型 全長280mm)
- ⑥ ガーゼ



[オプション]

内視鏡用アダプタ/エア注入用ポンプ

内視鏡用アダプタ(ボタン用)を接続して、逆止弁を開き、弁を傷めることなく内視鏡をスムーズに挿入できます。
また、エア注入用ポンプを接続して、内視鏡の挿入とエア注入が同時にできます。



製品番号	呼称	包装単位
0192906	GB胃瘻ボタン専用*1	1本/箱
0192909	エア注入用ポンプ*2	1個/箱

※1 滅菌済 単回使用
※2 未滅菌 単回使用

ボタン専用 フィーディング・減圧チューブ

ボタン専用のフィーディングチューブは大口径タイプの接続口で、ストレート型、L型、L型フラットの3種類があります。



製品番号	先端 接続タイプ	チューブ 内径 外径(mm)	全長(mm)	包装単位
0192901			600	
0192903	ストレート型	3.5 5.5	280	5本/箱
0192944			90	
0192943			80	
0192902	L型	3.5 5.5	600	5本/箱
0192904			280	
0192941	L型フラット	3.5 5.5	600	5本/箱
0192942			280	

滅菌済 単回使用

■ [規格・仕様]

包装単位: 1本/箱

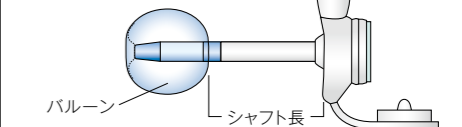
製品番号	サイズ(mm)	シャフト長(mm)	バルーン推奨容量
0192209		8	
0192210		10	
0192211	4.0(12Fr)	12	3mL
0192212		14	
0192213		17	
0192214		20	
0192219		8	
0192220		10	
0192221		12	
0192222		14	
0192223	4.7(14Fr)	17	4mL
0192224		20	
0192225		24	
0192226		27	
0192227		30	
0192228		34	
0192229		8	
0192230		10	
0192231		12	
0192232		14	
0192233		17	
0192234	5.3(16Fr)	20	5mL
0192235		24	
0192236		27	
0192237		30	
0192238		34	
0192239		39	
0192240		44	
0192241		12	
0192243		17	
0192245		24	
0192246	6.0(18Fr)	30	10mL
0192247		34	
0192248		39	
0192249		44	
0192251		12	
0192253		17	
0192254		20	
0192255		24	
0192256	6.7(20Fr)	30	10mL
0192257		34	
0192258		39	
0192259		44	
0192260		50	
0192262		17	
0192264		24	
0192266		30	
0192267	7.3(22Fr)	34	10mL
0192268		39	
0192269		44	
0192270		50	
0192273		17	
0192274		20	
0192275		24	
0192276	8.0(24Fr)	30	10mL
0192277		34	
0192278		39	
0192279		44	
0192280		50	

滅菌済 単回使用



[外観図]

■ GB胃瘻バルーンボタン





GB胃瘻バルーンチューブ



●内視鏡挿入可能サイズ (Fr18～Fr24まで)

チューブ単品・付属品

- ① GB胃瘻バルーンチューブ …… 1本
- ② スタイレット …… 1本
有効長435mm (Lタイプ)にはスタイレットなし

[オプション]

内視鏡用アダプタ/エア注入用ポンプ

内視鏡用アダプタ(チューブ用)を接続し、エア注入用ポンプを接続することにより、内視鏡の挿入とエア注入が同時に行えます。



製品番号	呼称	包装単位
0192905	GB胃瘻チューブ専用*1	1本/箱
0192909	エア注入用ポンプ*2	1個/箱

※1 滅菌済 単回使用
※2 未滅菌 単回使用

特長

- ファイコン独自の技術で新開発された、リンゴ形状の胃壁にやさしいGBシリコンバルーンを採用しました。
- 瘻孔部に直接触れない形状の体外固定板とマーキングを施したチューブで、瘻孔の観察がしやすくなりました。これにより、バンパー埋没症候群や幽門部狭窄を軽減できます。
- 栄養注入用ファネルに適合した薬剤注入用コネクタが附属しています。

■ [規格・仕様]

Mタイプ

製品番号	サイズ(mm)	バルーン推奨容量	有効長(mm)	カラーコード	包装単位
0192312	4.0(12Fr)	3mL	195	ホワイト	1本/箱
0192314	4.7(14Fr)	4mL		グリーン	
0192316	5.3(16Fr)	5mL		オレンジ	
0192318	6.0(18Fr)	5mL		レッド	
0192320	6.7(20Fr)	10mL		イエロー	
0192322	7.3(22Fr)	10mL	435	パープル	1本/箱
0192324	8.0(24Fr)			ブルー	

X線造影ライン入 滅菌済 単回使用 交換用スタイレット付

Lタイプ

製品番号	サイズ(mm)	バルーン推奨容量	有効長(mm)	カラーコード	包装単位
0192418	6.0(18Fr)	10mL	435	レッド	1本/箱
0192420	6.7(20Fr)			イエロー	
0192422	7.3(22Fr)			パープル	
0192424	8.0(24Fr)			ブルー	

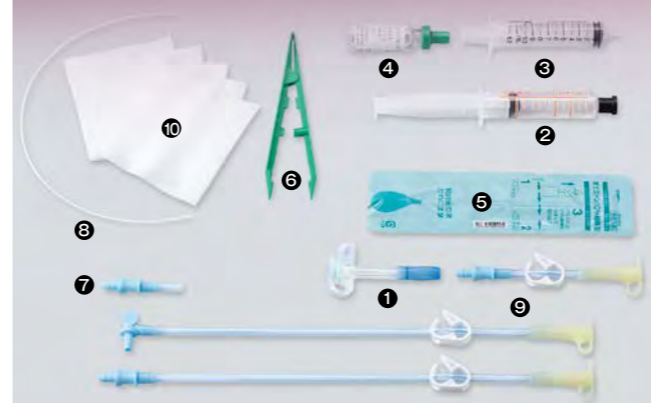
X線造影ライン入 滅菌済 単回使用 交換用スタイレット付



GB胃瘻バルーンセット

胃瘻バルーンボタン&チューブの交換用製品セットです。滅菌済の経管栄養用製品が、操作手順に合わせてセットしてあります。準備や留置などの時間が短縮でき、交換操作がスムーズに行えます。

[ボタンセット]



[セット内容]

- ① GB胃瘻バルーンチューブ …… 1本
- ② バルーン膨張用シリンジ(滅菌水入り) 1本
- ③ シリンジ(バルーン検査、留置済チューブのバルーン滅菌水吸引用) …… 1本
- ④ 潤滑剤(グリセリン) …… 1本
- ⑤ 消毒液含浸綿棒(ポビドン10%綿棒) 1本
- ⑥ ピンセット …… 1個
- ⑦ アダプタ(逆止弁開口用) …… 1本
- ⑧ スタイレット …… 1本
- ⑨ フィーディング・減圧チューブ…3種 各1本 (L字型 全長280mm/ストレート型 全長280/90mm)
- ⑩ ガーゼ



■ [規格・仕様]

製品番号	サイズ(mm)	シャフト長(mm)	バルーン推奨容量	包装単位
0192521	4.7(14Fr)	12	4mL	1セット/箱
0192523		17		
0192525		24		
0192531	5.3(16Fr)	12	5mL	
0192533		17		
0192535		24		
0192541	6.0(18Fr)	12	10mL	
0192543		17		
0192545		24		
0192547	34	10mL	10mL	
0192551	12			
0192553	17			
0192555	6.7(20Fr)	24	10mL	
0192557	34	10mL	10mL	
0192559	44			
0192575	24			
0192577	8.0(24Fr)	34	10mL	
0192579	44			

X線造影ライン入 滅菌済 単回使用



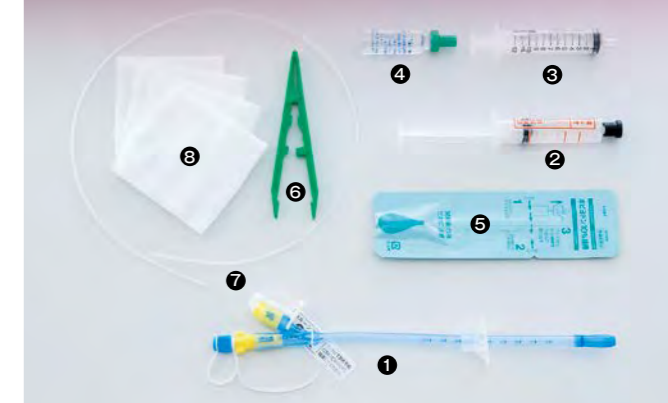
用途

瘻孔形成が完了した胃瘻に対しての、各種栄養剤注入または減圧を目的とした経管栄養交換用のバルーンボタン/バルーンチューブの製品セットです。

特長

- ポビドン綿棒、グリセリン、プレフィルドシリンジなど交換のための器材がそろっているので直ちに交換操作を開始できます。

[チューブセット] M/Lタイプ



[セット内容]

- ① GB胃瘻バルーンチューブ …… 1本
- ② バルーン膨張用シリンジ(滅菌水入り) 1本
- ③ シリンジ(バルーン検査、留置済チューブのバルーン滅菌水吸引用) …… 1本
- ④ 潤滑剤(グリセリン) …… 1本
- ⑤ 消毒液含浸綿棒(ポビドン10%綿棒) 1本
- ⑥ ピンセット …… 1個
- ⑦ スタイレット …… 1本
- ⑧ ガーゼ



■ [規格・仕様]

Mタイプ

製品番号	サイズ(mm)	バルーン推奨容量	有効長(mm)	カラーコード	包装単位
0192612	4.0(12Fr)	3mL	195	ホワイト	1セット/箱
0192614	4.7(14Fr)	4mL		グリーン	
0192616	5.3(16Fr)	5mL		オレンジ	
0192618	6.0(18Fr)	5mL		レッド	
0192620	6.7(20Fr)	10mL		イエロー	
0192622	7.3(22Fr)	10mL	435	パープル	1セット/箱
0192624	8.0(24Fr)			ブルー	

X線造影ライン入 滅菌済 単回使用

Lタイプ

製品番号	サイズ(mm)	バルーン推奨容量	有効長(mm)	カラーコード	包装単位
0192718	6.0(18Fr)	10mL	435	レッド	1セット/箱
0192720	6.7(20Fr)			イエロー	
0192722	7.3(22Fr)			パープル	
0192724	8.0(24Fr)			ブルー	

X線造影ライン入 滅菌済 単回使用

