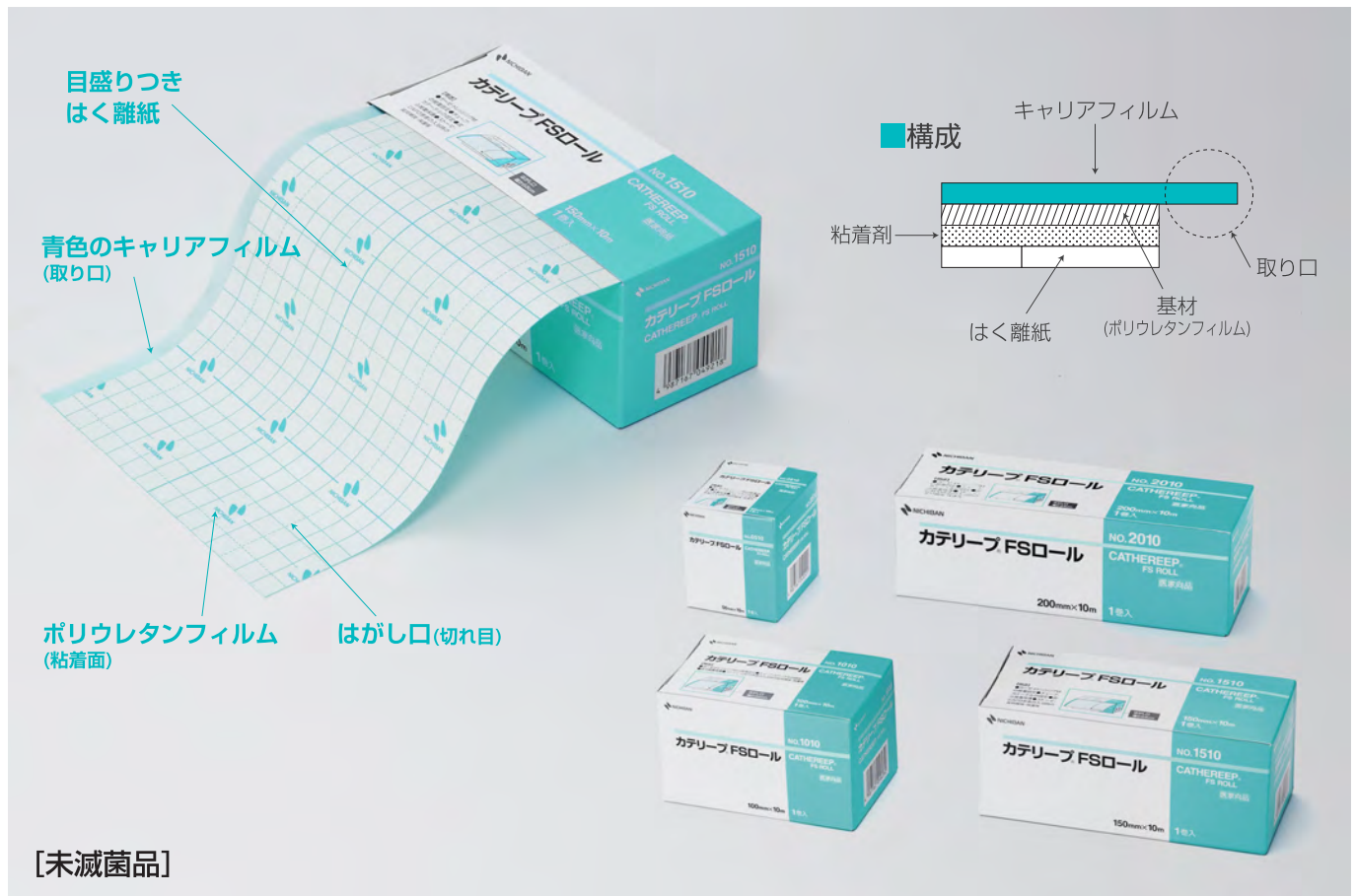


カテリープ™ FSロール

CATHEREEP™ FS ROLL



ロールタイプの透明フィルムドレッシング。

ガーゼ・ドレッシング材の被覆固定、シャワー浴時の装具保護、皮膚被覆保護に。

柔軟性・伸縮性の高いポリウレタンフィルムと低刺激性の粘着剤を採用し、皮膚へのストレスを軽減。関節部位に貼ってもはがれにくく、水やバクテリアの浸入を防ぎます。はく離紙は、目盛りつきで必要サイズに切りやすく、青色のキャリアフィルムも、片側に取り口をつけることではがしやすくなっています。使いやすい、皮膚にやさしい、ロールタイプの透明粘着フィルムです。

■規格

品番	サイズ	1箱	価格	JANコード
NO.0510	50mm×10m	1巻入	¥2,400(税込)	4987167049201
NO.1010	100mm×10m	1巻入	¥4,300(税込)	4987167056230
NO.1510	150mm×10m	1巻入	¥6,000(税込)	4987167049218
NO.2010	200mm×10m	1巻入	¥7,600(税込)	4987167050429

■用途

- ガーゼ・ドレッシング材の被覆固定
- 皮膚の保護
- シャワー入浴時の装具保護



■特長

防水性・バリア性

皮膚に密着し、外部からの水やバクテリアの侵入を防ぎます。

作業性

はく離紙は、必要なサイズに切りやすい目盛りつき。
はがし口(切れ目)もつけてはがしやすくしました。

観察容易性

基材(ポリウレタンフィルム)は、超微細エンボス加工により、
光の反射がなく、適用部位が良く見えます。

■主な用途

ガーゼ・ドレッシング材の被覆固定



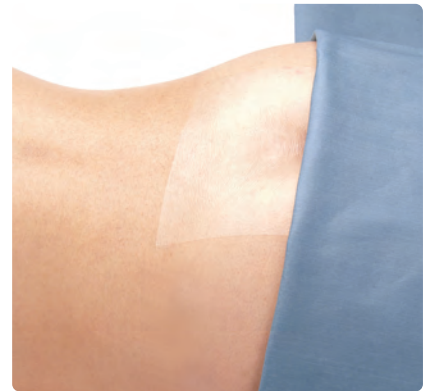
ガーゼ・ドレッシング剤をやさしく固定します。

シャワー浴時の装具保護



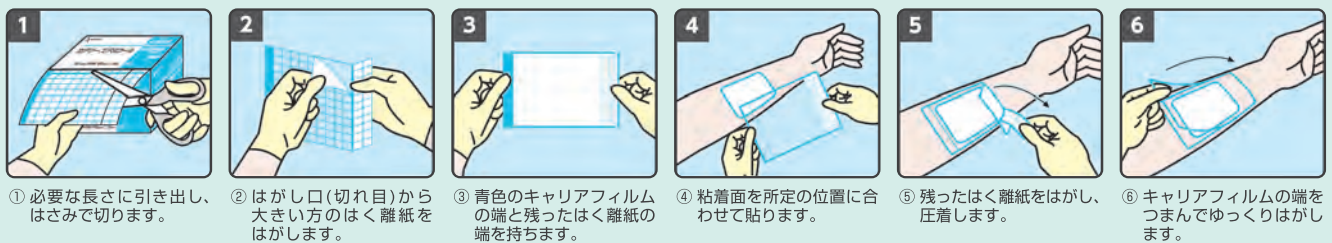
手術後のシャワー浴時に、創傷部をしっかり保護します。

皮膚被覆保護



衣服やシーツとのすべり性が良く、皮膚との摩擦・ストレスを緩和し皮膚を保護します。

■使用法



※はく離紙は、必ずはがし口(切れ目)からはがしてください。

■使用上の注意

- 未滅菌品ですので創傷部位や穿刺部に直接使用しないでください。
- 感染のある部位、出血している部位、滲出液のある部位、皮膚障害、皮膚代謝異常がみられる部位には使用しないでください。
- 本品は固定縫合の代わりとしては使用できません。
- 添付前に皮膚をよく清拭し、清潔で乾いた状態にしてください。
- 皮膚カブレやがれの原因となりますので、引っ張って伸ばした状態で貼付しないでください。
- 使用中、皮膚障害その他異常がみられた時は、使用を中止してください。

- 臨床的に感染を起こしたと判断される場合は使用を中止し、適切な治療を行い感染の問題が解決してから使用を再開してください。
- シャワー、入浴の際は必ず前もって、水が入らないよう全面に密着していることを確認してください。
- 使用後には皮膚を傷めないよう体毛の流れに沿ってゆっくりはがしてください。

■保管方法

- 水濡れに注意し、高温、多湿、直射日光のあたる場所を避けて、室温で保管してください。