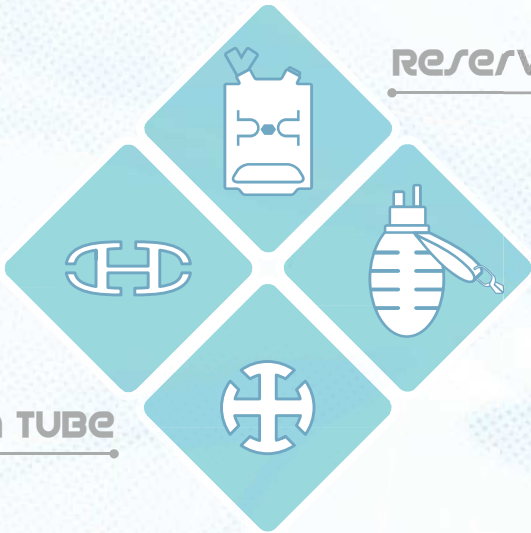
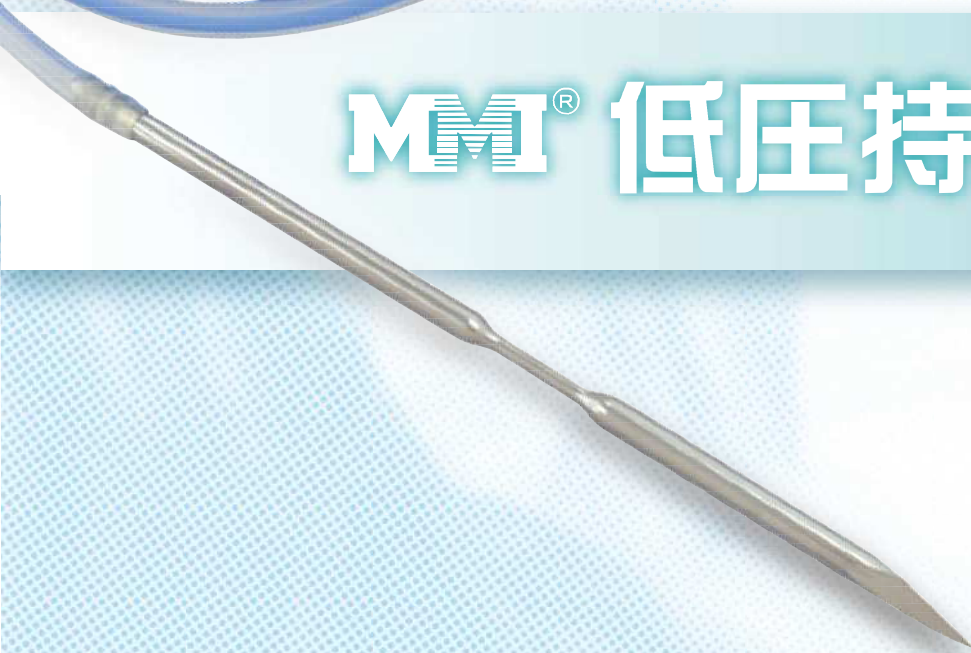
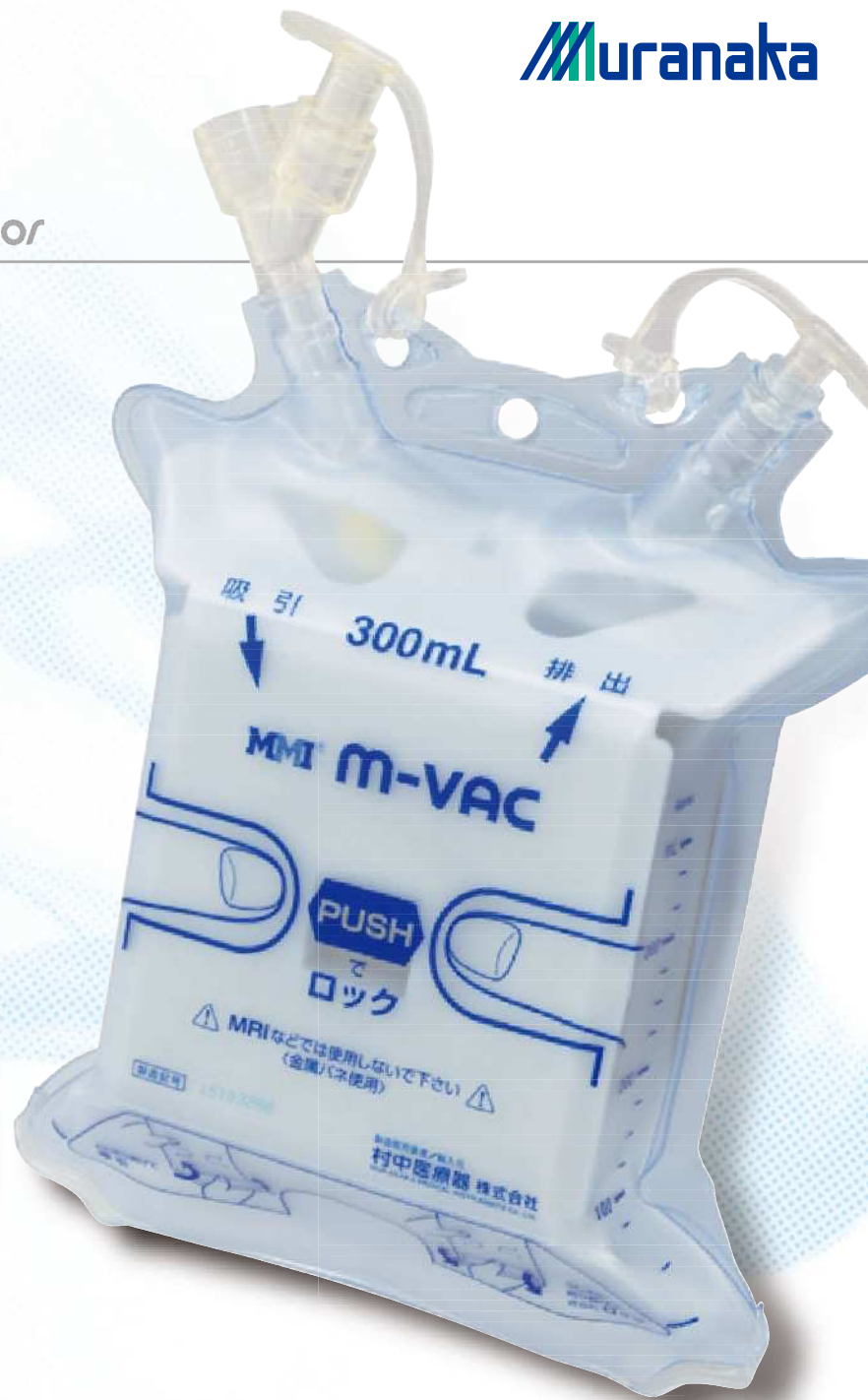


Reservoir



Drain TUBE



MMI[®] 低圧持続吸引器



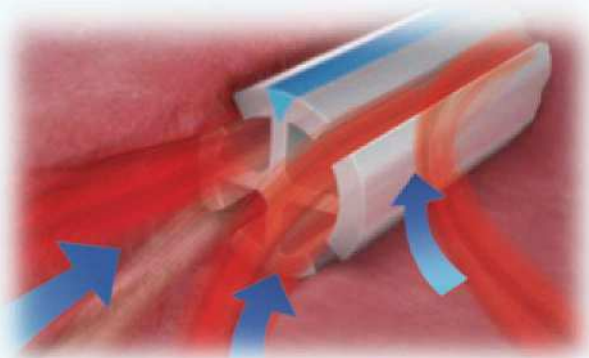
MMI[®] シリコンドレインチューブ

ラウンド型 & フラット型

ラテックス
フリー

❑ 留置部は折れ曲がりにくく、スリット部からも効率よく排液できます。

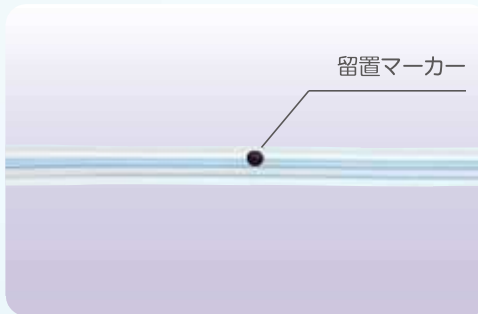
❑ 留置部は4ルーメン、ラウンド型とフラット型の2タイプ。



使用方法



① トロッカー針は保護キャップをつけたまま適切な角度に曲げ、穿刺直前にキャップを外します。



② 必要に応じて皮膚切開を行い、トロッカー針の保護キャップを外して穿刺し、ドレインチューブを留置します。

※ 留置マーカーが体外に出ないように注意してください。

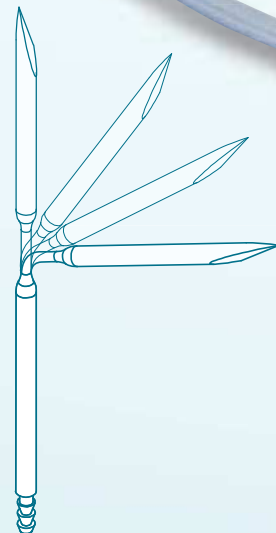


③ 体内にドレインチューブを設置したら適切な長さで切断し、トロッカー針を切り離し、リザーバーに接続します。



④ M-VACを使用する場合は、排出口のキャップを閉め、底部のフラップを上方へ折り曲げてください。エバキュエーターを使用する場合は本体を握り排出口のキャップを閉めて吸引を開始してください。

エバキュエーター



⚠ 注意事項

M-VAC内のスプリングは磁性体です。
MRIの際にはM-VACを必ず取り外してください。

❏ Yコネクターで2本のドレインを同時に接続できます。

MV シリコンドレインチューブ
ラウンド型

❏ 逆流防止弁により
逆行性感染のリスクを低減します。

M-VAC

❏ ラウンド型は
X線不透過ライン付、
フラット型は
X線不透過素材を使用しています。

MV シリコンドレインチューブ
フラット型

❏ トロッカー針とドレインチューブの段差を
小さくして穿刺部からのリークや
逆行性感染のリスクを低減します。

❏ トロッカー針はベンダブルを採用。

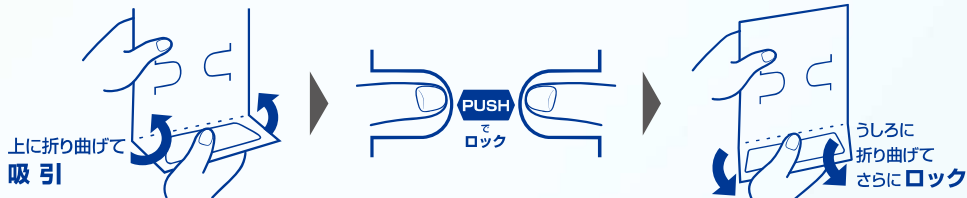


MMI® ポータブル低圧持続吸引器リザーバー M-VAC & エバキュエーター

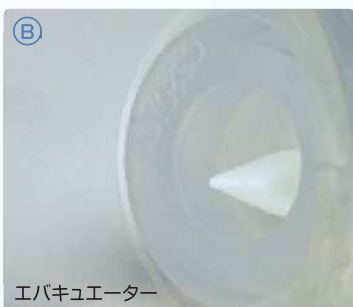
ラテックス
フリー

❑ 排出口から貯留した体液を排出します。

❑ ダブルロックにより不意に膨らむことを防ぎます。(M-VACのみ)

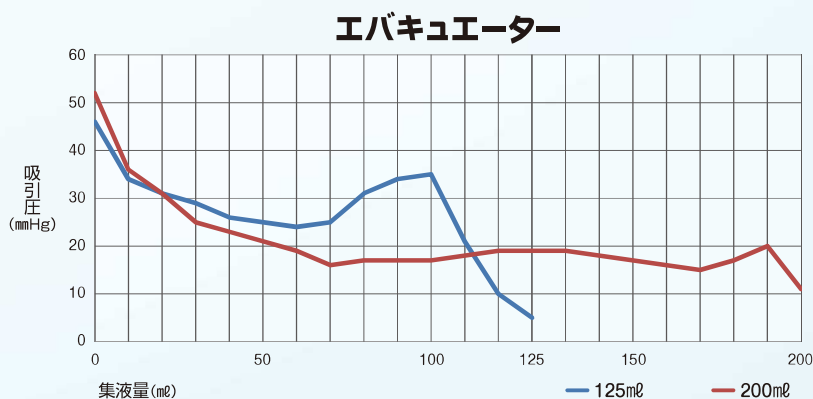
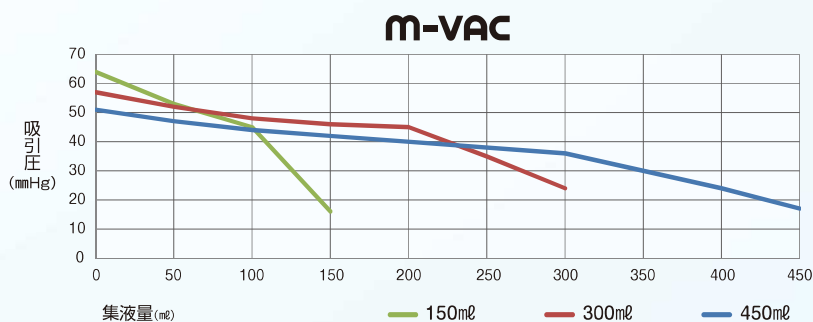


❑ 逆流防止弁により
逆行性感染のリスクを低減します。



※写真は撮影のため、商品を加工しています。

❑ 吸引圧と集液量の変化



◆ 別売品 ◆

MMI® コネクター



❑ MMI シリコンドレインチューブ(24Fr)と
BONIMED サクションチューブを接続する
際に使用するコネクターです。
チューブ全体の延長が可能になります。



Yアダプター



❑ エバキュエーターにYアダプターを
接続することで2本のドレインチューブを
同時に接続できます。

ポシェット



❑ リザーバー用ポシェットです。

MMI[®] シリコンドレインチューブ ラウンド型 & フラット型

仕様
入数：1箱(5本入)
材質：シリコンゴム
付属品：(S33515)アダプター 2個
(S33516・S33517・S33520・S33518・S33519)アダプター 1個
※EOG滅菌済

ラウンド型^{*1}

注文コード	品番	全長	留置部長	外径	針径
502-003-35	S33515	1100mm	250mm	10Fr (3.4mm)	3.2mm
502-003-36	S33516	1200mm	350mm	15Fr (5.0mm)	4.8mm
502-003-37	S33517	1200mm	350mm	19Fr (6.4mm)	6.4mm
502-003-31	S33520	1100mm	350mm	24Fr (8.0mm)	針無し

フラット型^{*1}

注文コード	品番	全長	留置部長	外径	針径
502-003-38	S33518	1100mm	260mm	7mm	4.8mm
502-003-39	S33519	1100mm	260mm	10mm	4.8mm

別売品

MMI[®] コネクター^{*2}

注文コード	品番	入数
502-003-33	5120000049	1箱(5個入)

MMI[®] ポータブル低圧持続吸引器リザーバー M-VAC & エバキュエーター

仕様
入数：1箱(5個入)
材質：(S23101・S23102・S23103)ポリ塩化ビニル
(S20201・S20407)シリコンゴム
※EOG滅菌済

M-VAC^{*1}

注文コード	品番	容量
502-003-20	S23101	150mℓ
502-003-21	S23102	300mℓ
502-003-22	S23103	450mℓ

エバキュエーター^{*1}

注文コード	品番	容量
502-003-23	S20201	125mℓ
502-003-24	S20407	200mℓ

別売品

Yアダプター^{*1}

注文コード	品番	入数
502-003-32	5120000048	1箱(5個入)

ポシエット

注文コード	品番	入数	規格
502-003-30	S33600	1袋(5枚入)	窓なし
502-003-34	S33601	1袋(5枚入)	窓つき

*1... 管理医療機器
認証番号：225ADBZX00123000
販売名：MMI 低圧持続吸引器

*2... 一般医療機器
届出番号：27B1X00024000335
販売名：MMI コネクター

※印刷の都合上、質感や色が実際の商品と異なる場合があります。
※本カタログに掲載の仕様・形状などは、改良などの理由により、予告なしに変更することがあります。



村中医療器 株式会社

<http://www.muranaka.co.jp/>

本 社 〒540-0036 大阪府大阪市中央区船越町 2-3-6 ☎06-6943-1221 (大代) FAX06-6947-5360

総合センター 〒594-1157 大阪府和泉市あゆみ野 2-8-2 ☎0725-53-5541 (代) FAX0725-53-5641

東京支店 ☎03-3813-9211 (代) FAX03-3813-9217

札幌営業所 ☎011-737-9121 (代) FAX011-737-9122

仙台営業所 ☎022-274-7780 (代) FAX022-271-8448

埼玉営業所 ☎048-844-3500 (代) FAX048-844-3501

金沢営業所 ☎076-286-4531 (代) FAX076-286-0490

名古屋営業所 ☎052-709-7111 (代) FAX052-709-7116

村中船越ビル ☎06-6943-1431 (代) FAX06-6941-7121

米子営業所 ☎0859-33-6231 (代) FAX0859-33-7930

広島営業所 ☎082-532-1800 (代) FAX082-233-8818

福岡営業所 ☎092-473-0123 (代) FAX092-474-1363