



IWATSUKI MEDICAL SUPPORT

ディスポ製品シリーズ

上部消化管内視鏡検査用・デンタル用エプロン

サライバリー® ポケット

現状の課題

- ☹ 準備に手間や時間がかかってしまう・・・
- ☹ 患者さんの衣服を汚したくない・・・
- ☹ 検査に使用する部材(ペーパータオル、シーツ等)の処理に手間を感じる・・・



サライバリーポケットが解決します！！

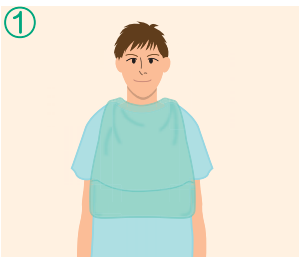


特長

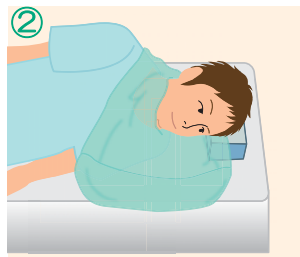
- 検診者・患者の方には、頭の上からかぶってもらうだけ！
- ポリエチレン製のエプロンなので、水分を衣服側へは通しません。
- 検査に使用した部材(ペーパータオル、シーツ等)をポケットにくるんでまとめて廃棄できます。
- 唾液が多い方には、ポケットにペーパーなどを入れて吸収させると便利です。
- 箱は側面のフタを折りたたむと、ディスペンサーとしてもご利用いただけます。



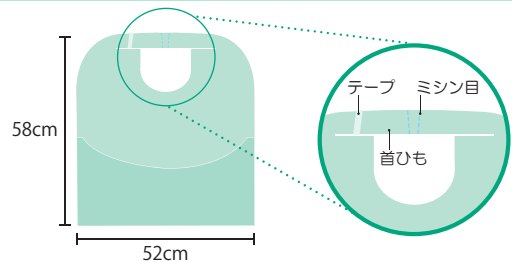
使用方法



① ポケットのあるほうを前にして、エプロンを広げ、頭の上からかぶります。



② 検診者は横になります。首元に隙間ができないように、エプロンを手前にずらし、ポケットを広げます。



※ 首周りに隙間ができてしまう場合は、後ろのミシン目を切り、テープで留める又は首ひもを結ぶことで調節できます。

品番	品名	参考価格	ケース入数	JANコード
004-42160	サライバリー®ポケット 60枚	オープン	12箱	4971089421603



やさしい目で健康を見つめる...

イワツキ株式会社

本社：東京都板橋区志村 1-32-18  
TEL03(3966)8371

営業所：仙台・新潟・日本橋・相模原・金沢

<https://www.iwatsuki.co.jp>



イワツキSHOP (オンラインショップ)  
<https://www.iwatsukishop.jp>

