

男性用尿失禁管理製品

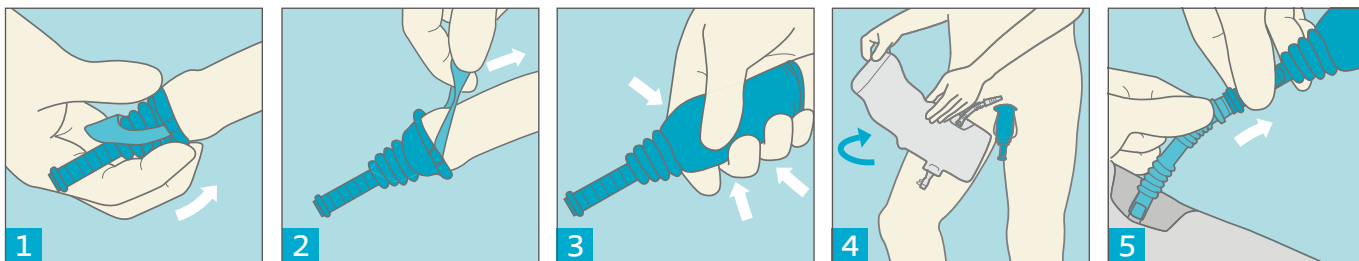
コンビーン コンドーム型収尿器 コンビーン オプティマ

コンビーンオプティマは、コンパクト、軽量で、目立ちにくいシェル型パッケージに入ったコンドーム型収尿器です。ループを使って簡単に収尿器を装着できるようになりました。



- 肌に優しいシリコン製
- 収尿器の内側に粘着剤付き
- ループの採用で、より容易に装着が可能
- テーパー部のじゃばら構造が収尿器のねじれを防ぎ、尿の流れをスムーズに

装着・使用方法



1 陰茎の先端と排出口の間に少し隙間を残した状態でコンドーム型収尿器をかぶせます。

2 先端を押さえながらループを引っ張り、陰茎の上にコンドーム型収尿器を広げます。

3 しっかりとフィットさせるために、陰茎にかぶせられたコンドーム型収尿器を上からやさしく握ります。

4 注入口が内側に向くようにバッグを内側右大腿部に置きます。脚の周りに巻き、固定します。
※コンビーン アクティブ レッグバッグと接続する場合

5 注入口のコネクターをコンドーム型収尿器の排出口に押し込むことで、コンドーム型収尿器につなぎます。

コンドーム型収尿器 コンビーン シリーズ

コンビーン オプティマ シリコン製 (ラテックスフリー)

製品名	製品番号	直径	ペニス周囲	長さ	包装単位	本体価格 [税込]
コンビーン オプティマ E	22121	● 21 mm	65 mm	55 mm	30個/箱	¥10,560 (¥ 352/個)
	22125	● 25 mm	80 mm	55 mm		
	22130	● 30 mm	95 mm	55 mm		
コンビーン オプティマ	22025	● 25 mm	80 mm	85 mm	30個/箱	¥10,560 (¥ 352/個)
	22028	● 28 mm	88 mm	85 mm		
	22030	● 30 mm	95 mm	85 mm		
	22035	● 35 mm	110 mm	85 mm		

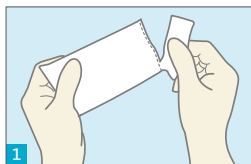
● 本体材質：シリコン



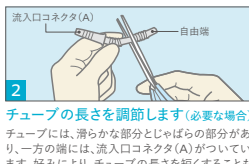
コンビーン オプティマE/コンビーン オプティマ
サイズ別カラーコード(単位 mm)

コンビーン 外部蓄尿袋 コンビーン アクティブ

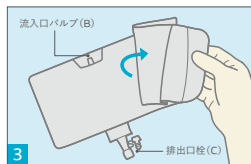
		失禁のレベル
目 中		 時々、少し尿が漏れる あるいは、漏れる



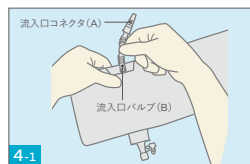
1
パッケージを開けます
パッケージを、ミシン目に沿って開けます。
レッグバッグとチューブをそれぞれ取り出します。



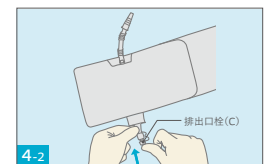
2
チューブの長さを調節します(必要な場合)
チューブには、滑らかな部分とじばらの部分があり、一方の端には、流入コネクタ(A)がついています。好みにより、チューブの長さを短くすることもできます。チューブを短くするには、はさみで、自由端側から一番目のじばらチューブ部分のすぐ後を切ります。滑らかな部分は、できる限り長く残してください。そうすることで、レッグバッグとチューブの接続を確実に行えます。



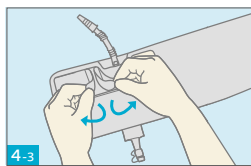
3
流入口バルブ(B)と排出口(C)の位置を確認します
レッグバッグを広げ、流入口バルブ(B)と排出口(C)の位置を確認します。



4-1
レッグバッグの装着準備-1
チューブを流入口バルブ(B)に接続します。



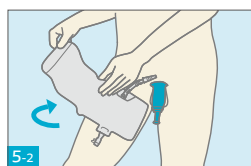
4-2
レッグバッグの装着準備-2
排出口(C)を閉じます。



4-3
レッグバッグの装着準備-3
蓄尿袋裏面の粘着パッチの保護フィルムをはがします。
※次ページに続きます。



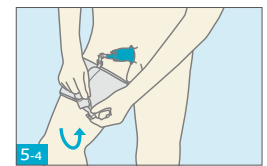
5-1
レッグバッグの装着(右腿)-1
流入コネクタ(A)を上向きに、排出口(C)を下向きにしてレッグバッグを持ちます。レッグバッグは右腿の筋に直接つけます。レッグバッグの位置を決めます。腿の上部、陰茎部のすぐ下の腿内側の中央に、流入コネクタ(A)が位置するようにします。
※レッグバッグを初めて取り付ける時には、最適な位置が見つかるまで、何度か位置を変えてみましょう。



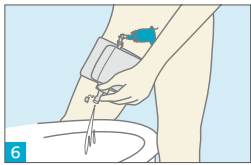
5-2
レッグバッグの装着(右腿)-2
腿にバンドの長い部分を巻き付け、目の粗い布部分でバンド端を固定します。
※粘着パッチによりレッグバッグが所定の位置に保持されるので、バンドをつきつきすぎないようにしましょう。



5-3
レッグバッグの装着(右腿)-3
レッグバッグの流入コネクタ(A)と、採尿器排出口をしっかりと接続します。



5-4
レッグバッグの装着(右腿)-4
装着を快適に、また目立たないようにするために、排出口は上向きに折り、レッグバッグと伸縮ストラップの間に隠して隠します。



6
中身の廃棄
レッグバッグの容量は250mlです。レッグバッグは満杯になる前に空にしてください。排出口(C)を引き出し、便器に向けて。排出口(C)のチューブの柔かい部分を指で挟み、もう一方の手で、栓を開けます。柔かい部分を挟んでいる指を徐々に開き、尿を流します。レッグバッグを空にした後は、排出口を必ず閉じてから、伸縮ストラップの下に戻します。レッグバッグは通常の家庭ゴミと一緒に廃棄できます。お住まいの自治体の規則に従って廃棄してください。本製品は、トイレに流さないでください。

この製品は、日中用です。
長期間の使用は製品の劣化による漏れや臭いなどの原因となります。

はずすとき

使用後は、尿管をペニスの根元から先端方向に向かって、ゆっくりと巻き取りながらはずします。粘着剤がはがれにくいときは、ぬるま湯やせっけんなどで湿らせてからゆっくりと剥がしてください。
また、粘着剤の間に浸透し、尿管を浮き上がらせて剥がす、弊社製品のブラバ粘着剥離剤スプレーおよびワイブ(アルコール・オイル不使用)もごさいます(右の写真)ので、そちらもご利用ください。詳しくは弊社お客様センター フリーコール 0120-664-469 (平日9:00~17:00)までお問い合わせください。
可能な場合は、製品を交換する際に、短時間皮膚を空気にさらしてください。

コンビーン レッグバッグシリーズ

コンビーン アクティブ レッグバッグ

製品名	製品番号	容量	チューブ長	包装単位	本体価格 [税込]
コンビーン アクティブ レッグバッグ	25501	250ml	70mm	10枚/箱	¥7,370 (¥737/枚)

- 材質: ポリエチレン ●未滅菌 ●逆流防止弁あり