

* 2015年 4月 第2版
** 2018年12月 第3版

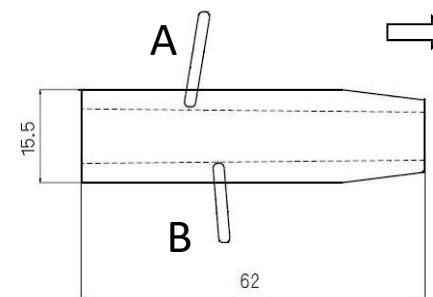
キュアケアバイトブロックSL(1101)取扱説明書

本品は気管内挿管時の挿管チューブと併用するディスプレイザブル・バイトブロックです。

使用方法

1. 施設のプロトコルに従って挿管チューブを挿入します。
2. 挿管チューブに沿わせて図中矢印の向きに本体を挿入します。
3. 上下フランジのうちAが上顎歯、Bが下顎歯側になるよう本体を固定します。

注) 上記3は一般的ななかみ合わせ構造の場合です。すべての患者様に推奨されるものとは限りません。



材質: シリコンゴム (*ラテックスフリー)
滅菌: * EOG滅菌済 製造国: 日本

使用上の注意・警告

- キュアケアバイトブロックは一人患者用です。
- 本品は潰瘍等の低減を保証するものではありません。
- 本品は医療機器との併用による補助的な製品であり生命維持を目的とした製品ではありません。
- 本品は医療機器との併用による補助的な製品でありチューブ固定、チューブ保護の確実性を保証するものではありません。
- 専門の医師の指導のもとご使用ください。 **
- 損傷その他異常が早期に発見できるよう常に監視してください。
- バイトブロック表面に損傷等異常が認められる場合は直ちに新しいものと交換してください。
- 換気用補強型気管チューブ(スパイラルチューブ)挿管時に本品を使用した場合、気管チューブの内腔を小さくすることがあるため注意してください。 *
- パッケージや本体に破れ、破損等異常が認められる場合には使用しないでください。
- 挿管に関しては院内のプロトコルに従ってください。
- 雑菌の増殖が考えられますので院内の手順に従って定期的に交換してください。

製造販売元: 株式会社キュアケア Tel: 072-741-7755

* 2015年 4月 第2版

** 2018年12月 第3版

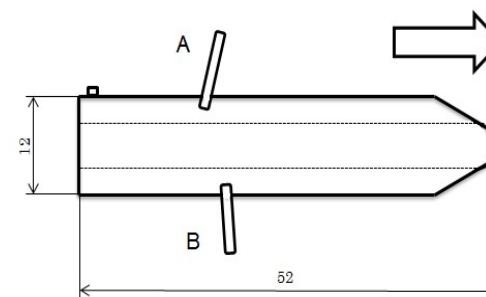
キュアケアバイトブロックSS(1102)取扱説明書

本品は気管内挿管時の挿管チューブと併用するディスプレイザブル・バイトブロックです。

使用方法

1. 施設のプロトコルに従って挿管チューブを挿入します。
2. 挿管チューブに沿わせて図中矢印の向きに本体を挿入します。
3. 上下フランジのうちAが上顎歯、Bが下顎歯側になるよう本体を固定します。

注) 上記3は一般的ななかみ合わせ構造の場合です。すべての患者様に推奨されるものとは限りません。



材質:シリコンゴム(*ラテックスフリー)

滅菌: * EOG滅菌済 製造国:日本

使用上の注意・警告

- キュアケアバイトブロックは一人患者用です。
- 本品は潰瘍等の低減を保証するものではありません。
- 本品は医療機器との併用による補助的な製品であり生命維持を目的とした製品ではありません。
- 本品は医療機器との併用による補助的な製品でありチューブ固定、チューブ保護の確実性を保証するものではありません。
- 専門の医師の指導のもとご使用ください。 **
- 損傷その他異常が早期に発見できるよう常に監視してください。
- バイトブロック表面に損傷等異常が認められる場合は直ちに新しいものと交換してください。
- 換気用補強型気管チューブ(スパイラルチューブ)挿管時に本品を使用した場合、気管チューブの内腔を小さくすることがあるため注意してください。 *
- パッケージや本体に破れ、破損等異常が認められる場合には使用しないでください。
- 挿管に関しては院内のプロトコルに従ってください。
- 雑菌の増殖が考えられますので院内の手順に従って定期的に交換してください。

製造販売元: 株式会社キュアケア Tel: 072-741-7755

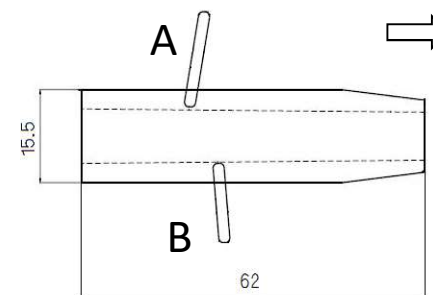
キュアケアバイトブロックPL(1201)取扱説明書

本品は気管内挿管時の挿管チューブと併用するディスプレイザブル・バイトブロックです。

使用方法

1. 施設のプロトコルに従って挿管チューブを挿入します。
2. 挿管チューブに沿わせて図中矢印の向きに本体を挿入します。
3. 上下フランジのうちAが上顎歯、Bが下顎歯側になるよう本体を固定します。

注) 上記3は一般的ななかみ合わせ構造の場合です。すべての患者様に推奨されるものとは限りません。



材質: ポリエチレン
滅菌: * EOG滅菌済 製造国: 日本

使用上の注意・警告

- キュアケアバイトブロックは一人患者用です。
- 本品は潰瘍等の低減を保証するものではありません。
- 本品は医療機器との併用による補助的な製品であり生命維持を目的とした製品ではありません。
- 本品は医療機器との併用による補助的な製品でありチューブ固定、チューブ保護の確実性を保証するものではありません。
- 専門の医師の指導のもとご使用ください。**
- 異常が早期に発見できるよう常に監視してください。
- バイトブロック表面に損傷等異常が認められる場合は直ちに新しいものと交換してください。
- パッケージや本体に破れ、破損等異常が認められる場合には使用しないでください。
- 挿管に関しては院内のプロトコルに従ってください。
- 雑菌の増殖が考えられますので院内の手順に従って定期的に交換してください。