

クレシアEF ハンドタオル ソフトタイプ200 スリムEX

CRECIA EF hand towel soft type 200 Slim EX



CreCIA EF

環境に配慮したブランド

パルプ+紙パックリサイクルパルプ



特長

- 当社独自の製法で、バージンパルプ同様のやわらかな肌触りを実現
- 2枚重ねソフトタイプのため、高い吸収性能を発揮
- 蛍光染料不使用で食品加工作業にも安心して使用可能

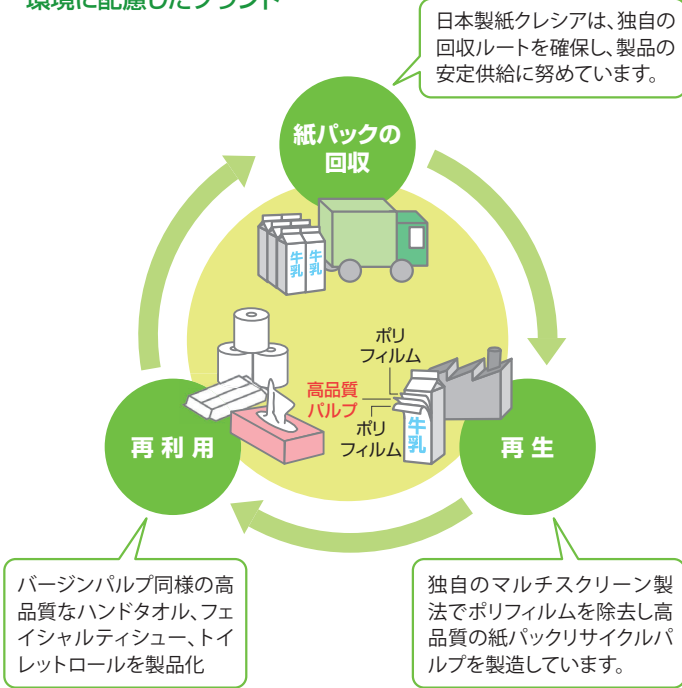


CreCIA EF

「環境」「品質」「経済性」「安全」「衛生」を高いレベルで実現

環境

環境に配慮したブランド



品質

当社独自の製法で
バージンパルプ同様の
やわらかな肌触りを実現

- 手に優しい
2枚重ねソフトタイプ
- 高い吸収性能



経済性

手洗い1回あたりの
コストを削減

- 吸水性能が高いため
手洗い時の使用枚数を
削減できます。



安全／衛生

食品衛生法に基づく規格試験実施済み

有害物質	試験方法
蛍光物質	蛍光物質の検査法環食第244号昭和46年5月8日及び食安基発第0107001号平成16年1月7日
重金属(鉛)	食品、添加物等の規格基準・器具又は容器包装の規格試験法 (昭和34年12月28日厚生省告示第370号)
ホルムアルデヒド	
フェノール	
ポリ塩化ビフェニル	
カドミウム	容器包装中のPCB分析法(昭和47年10月26日通知・環食化第385号)
	原子吸光度法

衛生試験	試験方法
細菌数	食品衛生検査指針 (微生物編)
大腸菌群	
真菌(カビ)	
真菌(酵母)	
黄色ブドウ球菌	
サルモネラ	
クロストリジウム	
腸炎ビブリオ	

製品仕様

製品画像	製品名	製品番号	JANコード	製品情報						
			GTINコード	36パック ケース入数	170mm 218mm シートサイズ	パルプ 製パルプ 製パルプ 製材	200組 (400枚) 枚	2 プライ	食品衛生 試験法 規格	RoHS 指令 規格
	クレシアEF ハンドタオル ソフトタイプ200 スリムEX	37030	4901750370305	36 ケース入数	170mm 218mm シートサイズ	パルプ 製パルプ 製パルプ 製材	200組 (400枚) 枚	2 プライ	食品衛生 試験法 規格	RoHS 指令 規格
			14901750370302							
	クレシア ハンドタオル ディスペンサー スリム 400 小判用	04131	4901750041311	244mm 293mm 114mm サイズ	ABS樹脂 ポリスチレン 製材	400 収納枚数				
			14901750041318							

製品の仕様やパッケージ等に変更する場合がありますのでご了承ください



日本製紙グループ

日本製紙クレシア株式会社

〒101-8215 東京都千代田区神田駿河台4-6
ホームページ <https://pro.crecia.co.jp>

北 海	道業務用品営業所	011-281-3881
東 北	北業務用品営業部	022-264-2461
東 関	東業務用品営業部	03-6665-5327
中 関	部業務用品営業部	052-220-5206
中 関	西業務用品営業部	06-6389-2047
中 四	国業務用品営業所	082-545-6600
九 州	州業務用品営業部	092-725-8282

販売店